



Inspectie voor de Gezondheidszorg  
Ministerie van Volksgezondheid,  
Welzijn en Sport

# Gezond vertrouwen

## 'Buitenspel'

Toezicht en  
professionalisering en  
positionering van  
verpleegkundigen

Hans Schoo  
Hoofdinspecteur



'maar ik weet zeker dat de verpleegkundige kant van de zaak veel meer invloed heeft op de uitkomst dan we nu denken'

Prof. dr. Andrea Maier



## De samenleving verandert

- Onrust over houdbaarheid
- Eenzaamheid
- Verschillen worden groter
- Vertrouwen in politiek neemt af
- Vertrouwen in bestuurders neemt af





## De samenleving verandert de zorg verandert mee

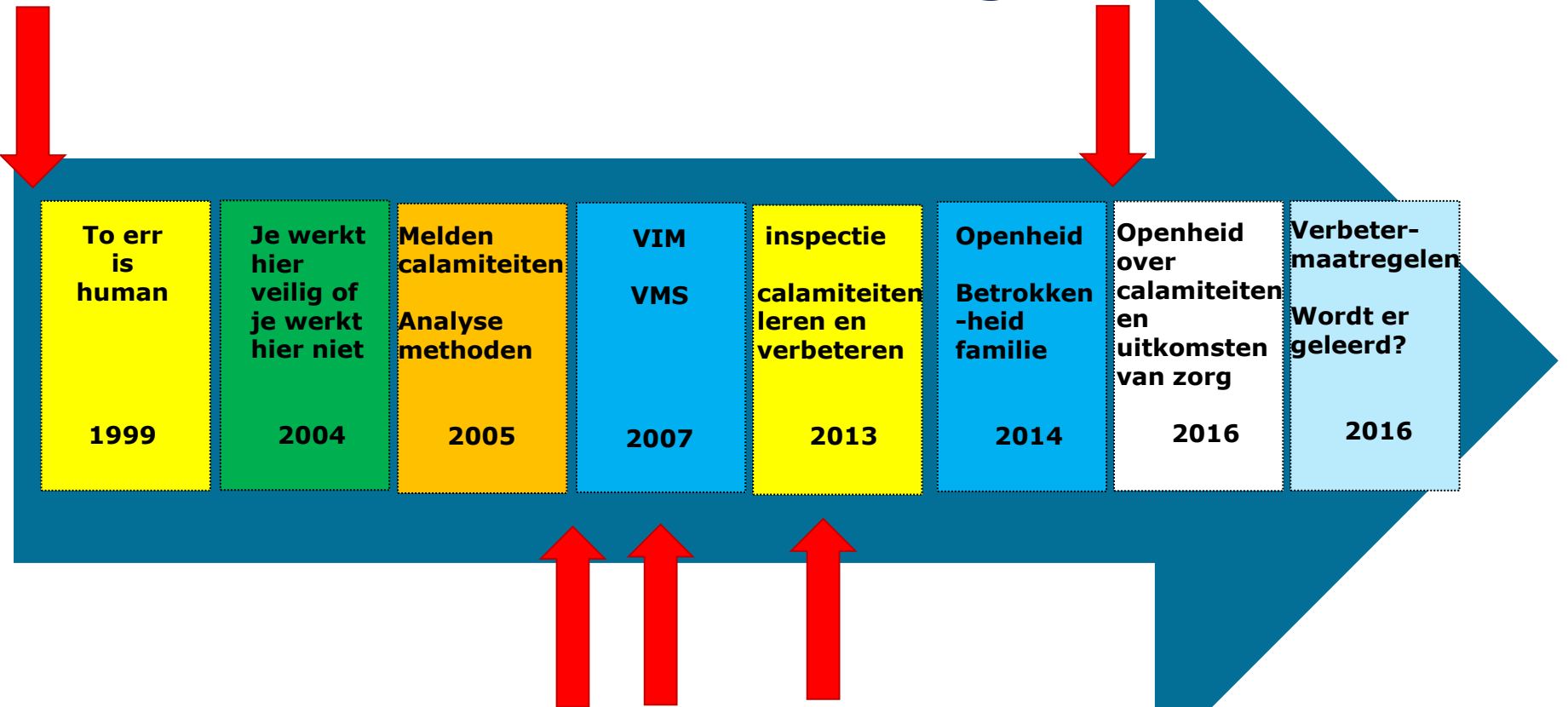
- Patiënt als partner
- Openheid over kwaliteit
- Openheid over veilige zorg
- Continu verbeteren
- Technologische ontwikkelingen





## Kwaliteitswet 1995

## Wkkgz 2015



NIVEL Monitor zorggerelateerde schade



## Onze uitgangspunten



Wij vertrouwen op de eigen  
motivatie van zorgverleners



We streven naar evenwicht tussen ruimte  
bieden om te leren of maatregelen nemen



Het gezichtspunt van mensen in onze  
samenleving is leidend



We kiezen per situatie de meest  
effectieve aanpak

**Gezond  
vertrouwen**



## Waar kijken we naar in ons werk?

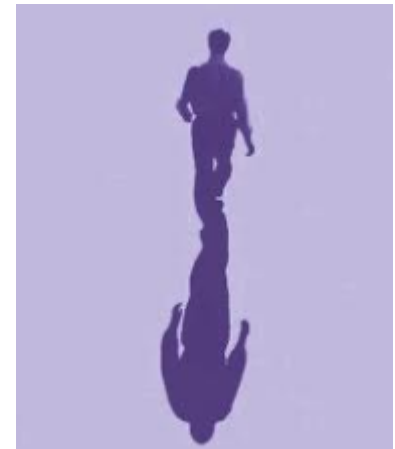
- ? Worden de wetten, regelgeving en veldnormen gerespecteerd?
- ? Is de zorg veilig?
- ? Is de zorg effectief?
- ? Verloopt de samenwerking tussen zorgverleners goed?
- ? Beantwoordt de zorg aan de behoefte van patiënt?
- ? Streeft de zorgaanbieder continu naar verbetering van de zorg?
- ? Wordt de instelling goed bestuurd?



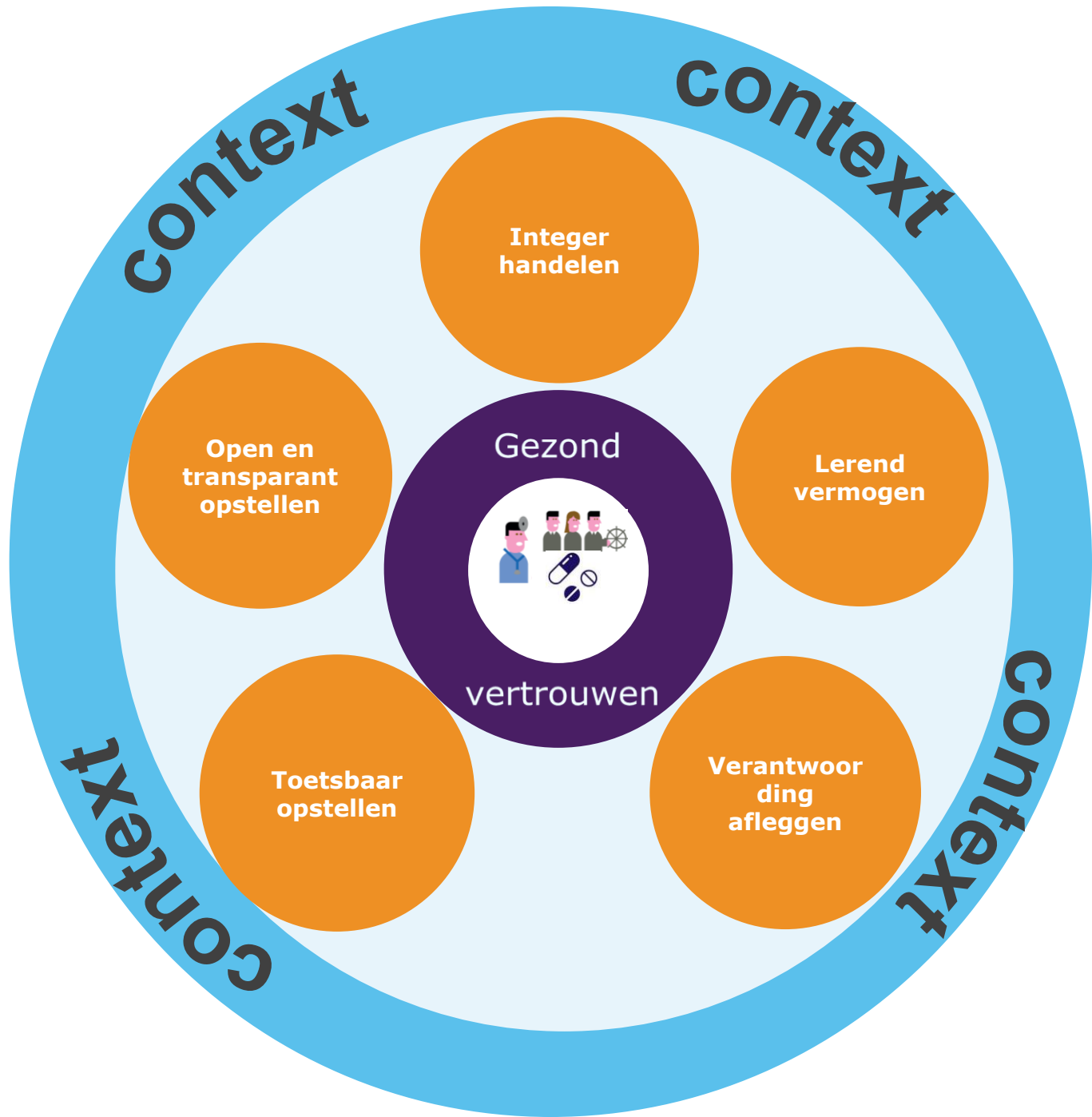
## Verpleegkundig leiderschap

- Reflectie
- Vertrouwen
- Verantwoording
- Veerkracht
- Vrijheid

Over je eigen schaduw heenstappen  
in het belang van de patiënt









## Positioneren verpleegkundigen

1. Landelijk verbinding zoeken met V&VN (onder meer Basisset)
2. Positionering in ziekenhuizen: verstevigen van de VAR als gesprekspartner
3. Risico gestuurd werken aan thema's
4. Landelijke normontwikkeling stimuleren



## 'vinken' – of is het een paarse krokodil?

Risico's bij verpleegkundige handelingen:

- Neus-maagsonde inbrengen zonder goede controle
- Medicatie toedienen zonder check
- Medicatie verwisseling





## Trap niet in de buitenspelval

- Verpleegkundige is integraal onderdeel van een multidisciplinair team: zet jezelf niet buitenspel!
- Binnen de spelregels kan heel veel





## Patiëntperspectief

Vraag:

Hoe creëer je meerwaarde voor de patiënt en op welke wijze is een verschil in verpleegkundig opleidingsniveau daarbij relevant voor patiënten?





# Zorg die je je eigen familie en naasten gunt